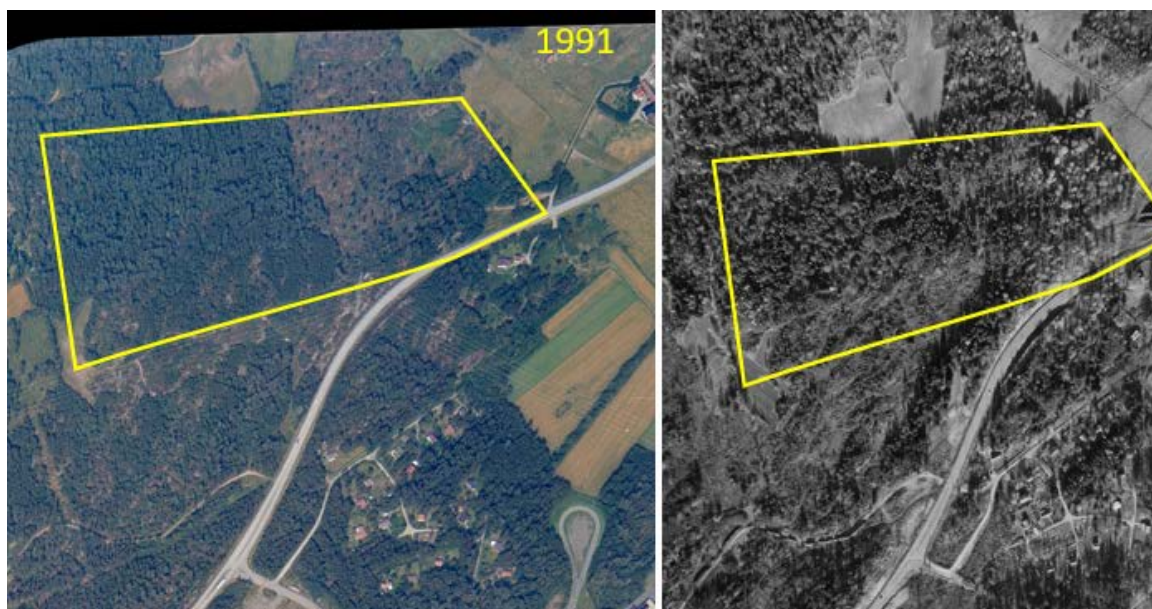


Rapport

Miljöinventering fas 1 av fastigheten Låssby 19:10 m fl, Göteborgs stad



För

Skanska Fastigheter Göteborg AB
Att: Hanna Larsson

Upprättad: 2020-04-07

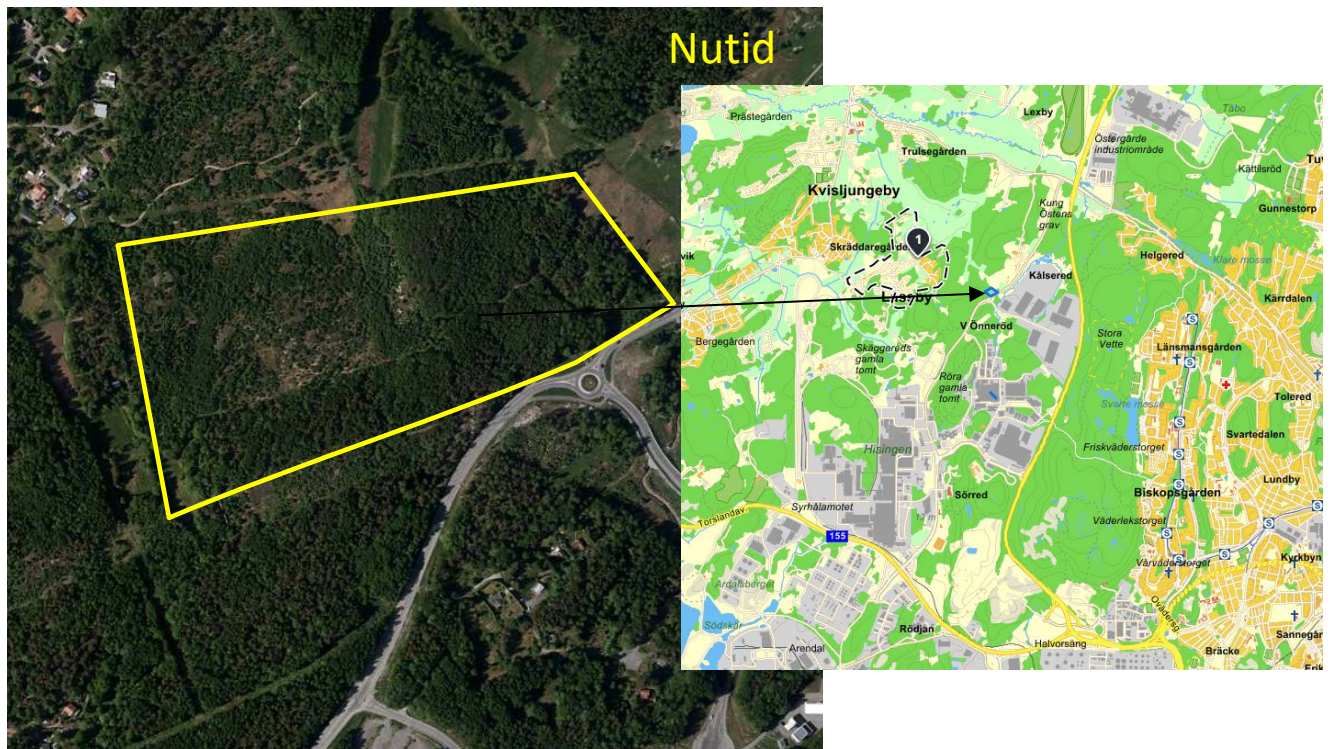
Uppdrag: 1620-106

Innehållsförteckning

1	BAKGRUND OCH SYFTE	3
2	OMGIVNINGSBESKRIVNING	3
3	HISTORISKA VERKSAMHETER	4
4	PLATSBESÖK	5
5	SLUTSATSER OCH REKOMMENDATIONER	6

1 Bakgrund och syfte

Skanska Fastigheter Göteborg AB (Skanska) planerar att på sikt utveckla ett markområde i Låsby som omfattar del av fastigheterna Låsby 19:10, Lexby 4:54 och Låsby 3:3. Markområdets area är ca 140 000 m², se **figur 1**. Skanska har gett Relement Miljö Väst AB i uppdrag att genomföra en inledande miljöinventering av markområdet med fokus på förekomst av ev markföroreningar. Syftet med uppdraget är att ta fram underlag för att uppskatta behovet av åtgärder och vilka merkostnader p g a markföroreningar som kan uppkomma vid en framtida exploatering för verksamheter.

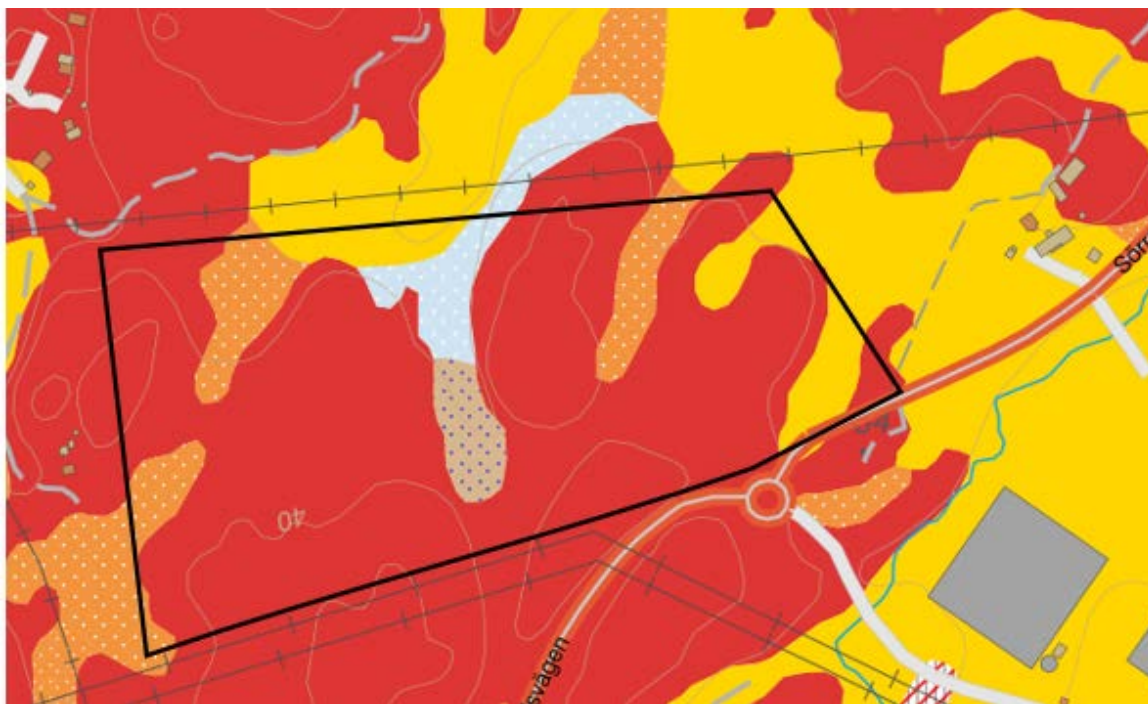


Figur 1 Lokalisering av planerat utvecklingsområde.

2 Omgivningsbeskrivning

Markområdet är i nuläget ett obebyggt skogsområde norr om Volvo Personvagnar och längs med Sörredsvägen. Gamla flygbilder visar att området i stort var skogs- och jordbruksmark med spridd bebyggelse (enstaka gårdar) fram till 70-talet. Sörredsvägen anlades kring 1970 och med den har dels villabebyggelse etablerats i närområdet, dels har logistikanläggningar tillkommit, främst under 00- och 10-talet.

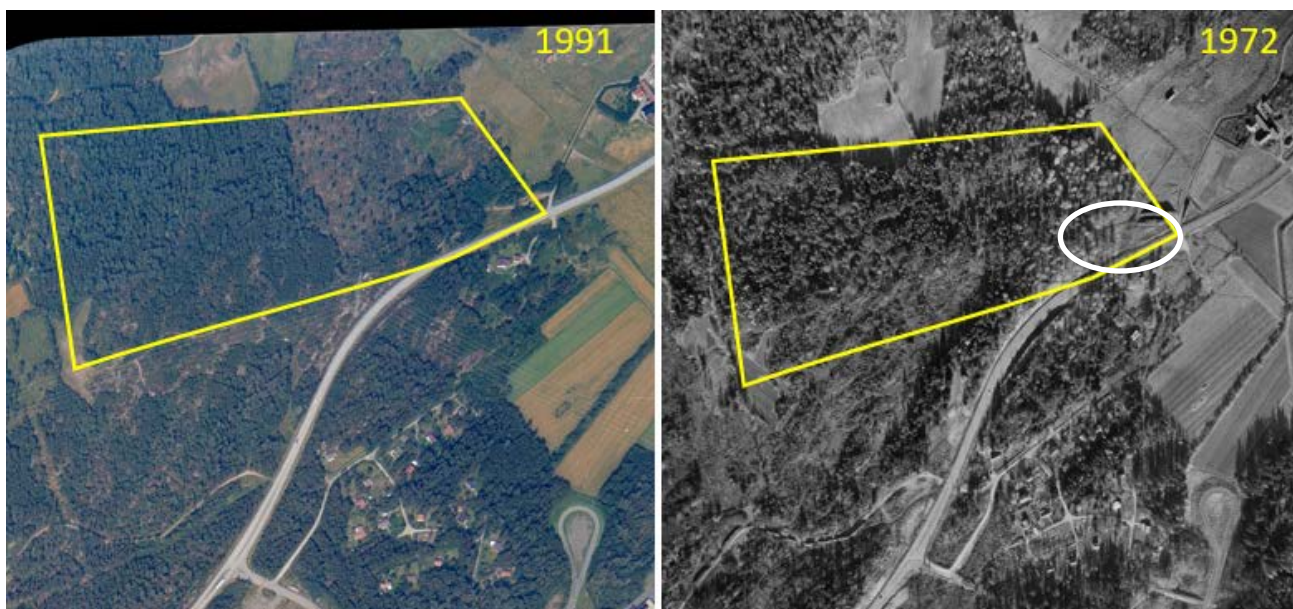
Markområdet utgörs i huvudsak av tunna jordlager på berg, se **figur 2**.



Figur 2 Geologisk karta. Rött betyder yligt berg, gult lera och orange sand/grus.

3 Historiska verksamheter

I *figur 3* visas ett antal flygbilder som visar karaktären på området från 60-talet och framåt. Av bilderna framgår att inga verksamheter utöver skogsbruk och i liten grad jordbruk har bedrivits i området. Möjligen kan ett upplagsområde anlagts i sydöstra hörnet.



Figur 3 Flygfoton över nybyggnadsområdet. I sydöstra hörnet kan upplag för timmer eller liknande skönjas.

4 Platsbesök

Delar av området besöktes i slutet av mars. Besöket bekräftade flygbilderna att inga tecken på verksamheter finns i större delen av området utöver spår från skogsmaskiner som använts för skogsbruk. I det sydöstra hörnet noterades asfalt och utfyllnader. En äldre stenkällare eller liknande fanns även här. I *figur 4* finns foton från platsbesöket.



Figur 4 Överst skogsvägar i området. Nederst utfyllt område med asfalt samt äldre stenbyggnad i sydöstra hörnet.

5 Slutsatser och rekommendationer

Relement Miljö Väst AB har på uppdrag av Skanska Fastigheter Göteborg AB genomfört en miljöinventering fas 1 med fokus på potentiella markföroreningar av ett ca 140 000 m² stort område i Låssby på Hisingen i Göteborg. Skanska planerar på sikt utveckla området för verksamheter. Inventeringen har inte omfattat några provtagningar av misstänkt förorenad jord utan arbetet har baserats på visuella observationer, flygfoton samt Relements erfarenhet av liknande objekt.

Inventeringen visar sammanfattningsvis att området i huvudsak utgjorts av skogsmark där man enbart förefaller ha bedrivit skogsbruk. Förutom i sydöstra delen av området består marken därmed av tunna lager naturliga jordar på berg med ringa föroreningsgrad. Lokalt i sydöstra delen är marken asfalterad och sannolikt utfylld för att tidigare ha använts som timmerupplag eller liknande. Arean av den yta som kan vara utfylld inom aktuella fastigheter uppskattas till 500 m². I denna del av området kan marken således vara kontaminerad. Eftersom området sannolikt ska utvecklas för verksamheter och inte känslig markanvändning bedöms dock sannolikheten att större merkostnader (>0,5 Mkr) för marksanering ska uppkomma som liten. Om man vill vara helt säker på hur stora merkostnader som kan uppkomma rekommenderas en översiktlig miljöteknisk markundersökning riktad mot den sydöstra utfyllda delen. Kostnaden för en dags provgrävning och kemiska analyser av en handfull jordprover uppskattas till ca 30 000 kr ex moms.

Relement Miljö Väst AB

Göteborg 2017-04-07



Anders Bank

Fredric Engelke